



CST 140

DREHTELLER PALETTENWICKLER

CYKLOP[®]
GLOBAL PACKAGING SOLUTIONS

STRAPPING
WRAPPING
CODING
TAPING

Der CST 140 ist ein Drehteller-Stretchwickler. Die Maschine ist ergonomisch und eignet sich sehr gut als Ersatz für das oft schwere und anstrengende manuelle Wickeln.

Der CST 140 hat einen Ø1650 mm Drehteller und ist mit einer Fotozelle ausgestattet, die automatisch die Höhe der Ladung erkennt und die Folie durch ein motorisiertes Vordehnsystem auf bis zu 250 % vorreckt. Dieses System reduziert die Menge an Folie, die pro verpackte Palette verwendet wird, wodurch Sie Kosten sparen und zu einer nachhaltigen Produktion beitragen können.

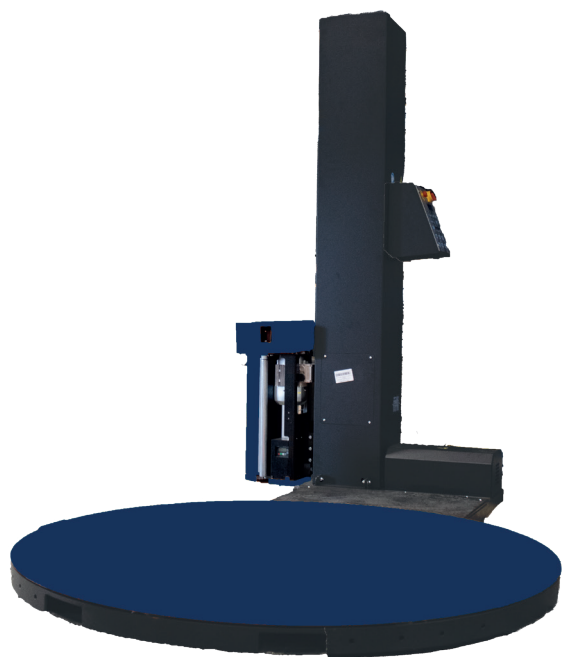
Das benutzerfreundliche Bedienfeld ermöglicht es Ihnen, bis zu 9 Wickelprogramme zu speichern, um schnell verschiedene Wickelmethode zu verwenden. Der Wickler ist sehr robust und wartungsarm, da die Maschine mit weniger Verschleißteilen konstruiert ist. Anstelle von Ketten, Rädern und Zahnrädern wird ein Riemen verwendet, um den Folienwagen zu bewegen.

Vorteile:

- Vordehnung bis zu 250 %
- Benutzerfreundliches und ergonomisches Bedienfeld
- 9 Verpackungsprogramme
- Auch nützlich für kleine Produktionen

Optionen:

- Rampe (für Hubwagen oder Gabelstapler)
- Maximale Belastung von 2000 kg
- Maximale Verpackungshöhe von 2500 mm
- Lichtschranke für dunkle Lasten
- Weitere Optionen auf Anfrage



Technische Daten

Drehteller	Ø1650 mm
Maximale Verpackungshöhe	2200 mm
Drehgeschwindigkeit	Maximum 12 rpm
Maximale Ladung	1200 kg
Maximale Pal. Größe	1000 x 1200 mm
Drehtellerhöhe	75 mm
Stretchwickler	Motorisiertes Vordehnsystem
	Vordehnung manuell einstellbar
	Mit einer Fotozelle zur Höhererkennung
Folie	Breite 500 mm, Kern 76 mm
Stromversorgung	230 V, 1PH + N + PE, 1 KW