



CST 130

DREHTELLER PALETTENWICKLER

CYKLOP[®]
GLOBAL PACKAGING SOLUTIONS

STRAPPING
WRAPPING
CODING
TAPING

Der CST 130 ist ein Drehteller-Stretchwickler. Die Maschine ist ergonomisch und eignet sich sehr gut als Ersatz für das oft schwere und arbeitsintensive Handwickeln. Das liegt an der benutzerfreundlichen Bedienoberfläche und den geringen Kosten.

Der CST 130 Wickler hat einen Ø1650 mm Drehteller. Die Stretchwickelmaschine ist mit einer Fotozelle ausgestattet, die automatisch die Höhe der Ladung erkennt. Die Folie wird durch ein elektrisches Vordehnsystem bis zu 150 % vorgedehnt. Dieses System reduziert den Folienverbrauch pro verpackte Palette und ermöglicht Ihnen so starke Kosteneinsparungen.

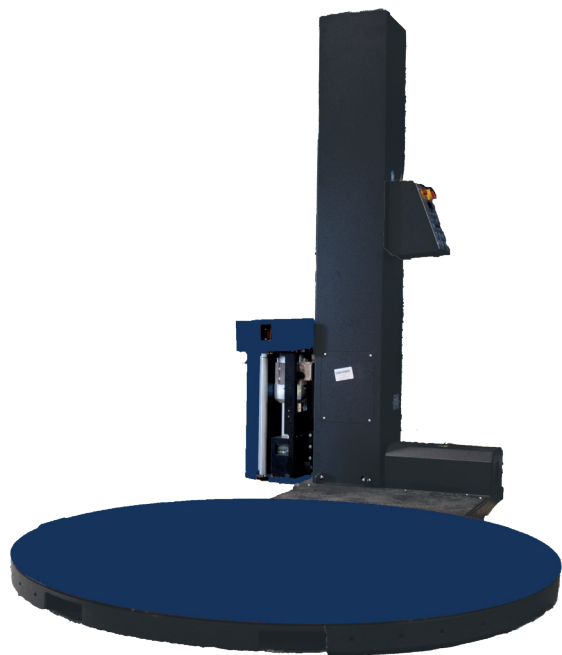
Das benutzerfreundliche Bedienfeld ermöglicht Ihnen das Speichern von bis zu 6 Wickelprogrammen für eine schnelle Anwendung. Die Stretchwickelmaschine hat 3 Arbeitsweisen: auf und ab, Wickeln mit einem Deckblatt und nur aufwärtsbewegen. Der Wickler ist sehr robust und wartungsarm, da die Maschine mit weniger Verschleißteilen konstruiert ist. Anstelle von Ketten, Rädern und Zahnrädern wird ein Riemen verwendet, um den Folienwagen zu bewegen.

Vorteile

- Robust und einfach zu bedienen
- Ergonomisch
- 6 Wickelprogramme

Optionen:

- Rampe (für Hubwagen oder Gabelstapler)
- Maximale Belastung von 2000 kg
- Maximale Verpackungshöhe von 2500 mm
- Lichtschranke für dunkle Lasten
- Weitere Optionen auf Anfrage



Technische Daten

Drehteller	Ø1650 mm
Maximale Verpackungshöhe	2000 mm
Drehgeschwindigkeit	3 bis 12 rpm
Maximale Ladung	1200 kg
Maximale Pal. Größe	1000 x 1200 mm
Drehtellerhöhe	75 mm
Stretchwickler	6 Wickelprogramme
	Elektrisches Vordehnsystem
	Ausgestattet mit einer Fotozelle zur Höhererkennung
Folie	Breite 500 mm, Kern 76 mm
Stromversorgung	230 V, 1PH + N + PE, 0,75 KW