



UMHÜLLUNGSTECHNIK
VOLLAUTOMATISCHER DREHARMWICKLER CSA



VOLLAUTOMATISCHER DREHARMWICKLER CSA



Die Vorteile auf einen Blick!

- Robuste und zuverlässige Konstruktion bei gleichzeitig geringem Platzbedarf
- Foliendehnung stufenlos einstellbar bis 350% über Display und frequenzgeregelter Motoren (optional)
- Hochwertige Dreharmlagerung und Antrieb für lange Lebensdauer
- Kompakte Bauweise - niedrige Transportkosten, einfache Montage

Vollautomatischer Dreharmwickler CSA



Cyklop CSA Twin

Der Dreharmwickler CSA ist entwickelt worden, um den immer stärker werdenden Anforderungen der Industrie gerecht zu werden. Der Cyklop CSA ist sehr schnell, flexibel und kann unterschiedlichste Packstückgrößen, einschließlich Produkte die nicht die gesamte Palette ausfüllen, verarbeiten.

Die Maschine ist serienmäßig mit einem Touch Panel ausgestattet.

Leistung:

Cyklop CSA955	55 Paletten/Stunde
Cyklop CSA965	65 Paletten/Stunde
Cyklop CSA975	75 Paletten/Stunde
Cyklop CSA Twin	100 Paletten/Stunde

Beide Recksysteme sind an einem Arm montiert (patentiert)

Nur eine Klemmzange und ein Ansigelsystem notwendig.



Folienrecksystem Power Stretch (Option)

Folienrecksystem: Power Roller Stretch (PRS)

Folienvordehnung bis 250%. Einstellbar über leicht austauschbare Zahnräder in ideal abgestimmten Stufen. Die Reckrollen sind mit einer speziellen Oberfläche beschichtet (Polyurethan), somit lassen sich mögliche Folienreste besonders leicht entfernen.

Das Recksystem ist extrem einfach mit Folie zu bestücken.

Hochwertige Ausführung mit lasergekanteten und pulverbeschichteten Verkleidungen.

Optionen:

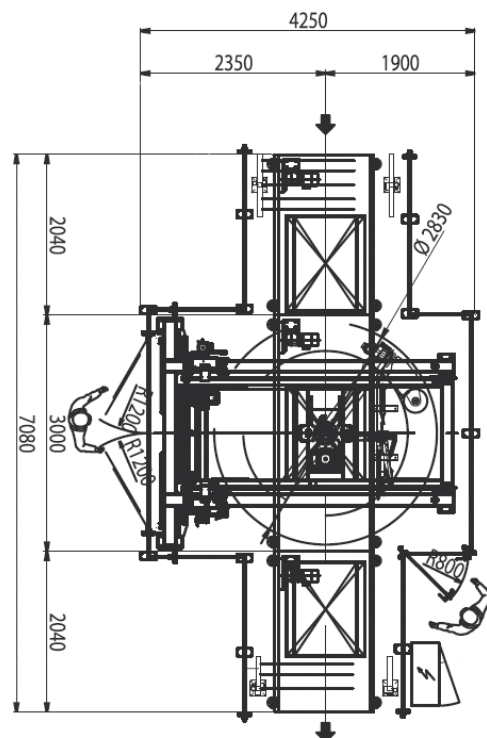
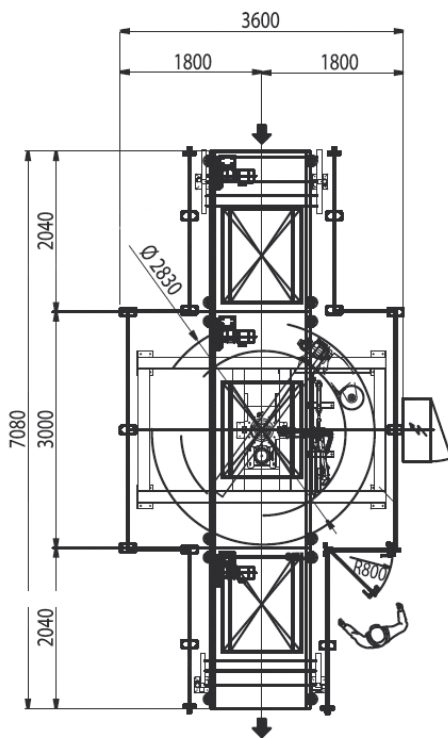
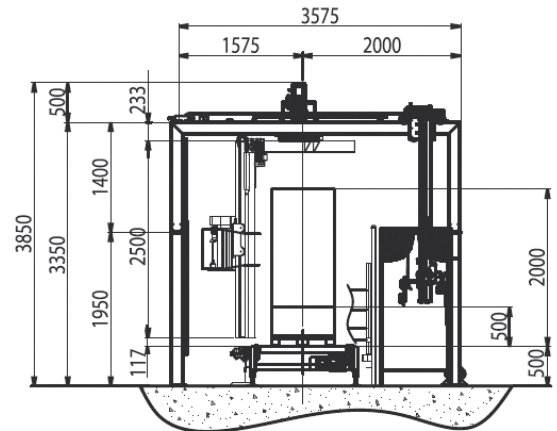
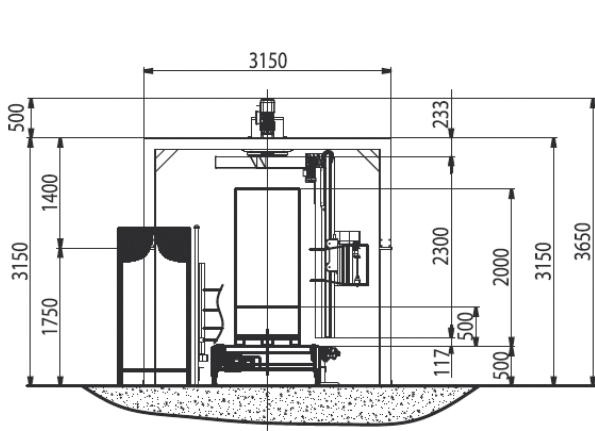
- Folienrecksystem **Power Stretch (PS)**. Stufenlos einstellbare Vorreckung bis 350 % über Touchpanel.
Auch geeignet für scharfkantige und ungleichmäßige Palettenladungen, da das sensibel arbeitende Folienrecksystem eine Beschädigung der Stretchfolie minimiert.
- Niederhalter
- Oberfolienspender integriert
- Kordelungsrolle (Reduzierung der Folienbreite zur Kordel um eine höhere Stabilisierung der Ladung zu gewährleisten)
- Das Folienende wird am Ende des Wickelzyklus abgeschnitten und eingeschlagen.
Geeignet auch für Netzfolien.



Niederhalter (Option)

MODELLREIHE CSA

TECHNISCHE DATEN / ABMESSUNGEN



Technische Daten

Förderhöhe (Standard)	500 mm
max. Drehgeschwindigkeit	25 - 34 Umdr./min
Gesamtleistung	3,5 - 6,0 kW
Spannung	400 V / 50 Hz / 3 Ph+N+PE
Schutz	IP 54
Betriebsdruck	6 bar
Vordehnung	bis zu 350%

Palettenabmessungen

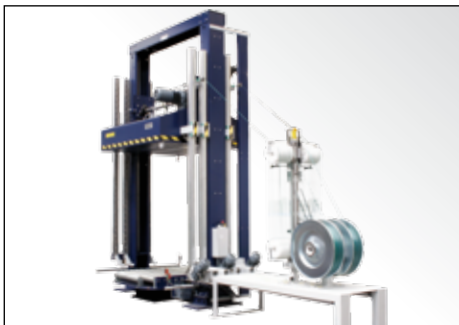
Maximalmaße der Palette:	1.200 x 1.200 mm
Minimalmaße der Palette:	600 x 600 mm
Standardhöhe der Palette:	2.200 mm

(weitere Abmessungen auf Anfrage)



CYKLOP-STRETCHFOLIEN

Optimale Abstimmung zwischen den Eigenschaften von Wickelmaschinen und denen der Umhüllungsfolien sichert wirtschaftliche Transportgutsicherung. Während Standardfolien nur eine Vordehnung von max. 100 % gestatten, erlaubt unsere Qualitätsfolie Hi-Stretch eine Vordehnung von bis zu 250 %, die Amplast Folie sogar bis zu 300 %. In Verbindung mit dem Vorreckverfahren, Power Stretch und Power Roller Stretch wird das Foliengewicht reduziert, die Festigkeit erhöht und eine hohe Haltekraft erzielt. Oberfolien dienen zur Abdeckung von Palettenladungen. Die Cyklop C-BOR-Oberfolie ist besonders reißfest und schützt die Ladung sicher vor transport- und witterungsbedingten Einflüssen. Die Folie ist bedruckbar und dient so als preiswerter Werbeträger.



CYKLOP-UMREIFUNGSANLAGEN

Die vollautomatischen und wartungsfreundlichen Cyklop-Umreifungspresen der Baureihe XZE zeichnen sich durch innovative Technologie und Topqualität aus. Ausgestattet mit der branchenerprobten und weltweit führenden Umreifungstechnik – dem Cyklop-Umreifungsaggregat CFH-1 mit integrierter Intervallspanntechnik – garantieren die leistungsstarken XZE-Presen eine schnelle Umreifung mit maximaler Spann- und Haltekraft.



KUNDENBETREUUNG – SERVICE IN BESTFORM

Unser flächendeckendes Servicenetz, kurze Anfahrtsstrecken und eine sofortige Verfügbarkeit von 96% aller Ersatzteile garantieren Ihnen schnellste Reaktionszeiten über den Störfall hinaus. Auch Anlageinstallationen, regelmäßige Wartungsarbeiten und eilige Reparaturaufträge werden von unseren Techniker schnell und zuverlässig ausgeführt. Nach Absprache mit unserem Kundenservice bieten wir darüber hinaus unseren Systemkunden einen 24-Stunden-Service an. Dadurch profitieren Sie von erhöhten Standzeiten Ihrer Maschinen und Ihr Unternehmen von einer gesteigerten Produktivität. Alle Cyklop-Servicetechniker werden in unserem eigenen Schulungszentrum aus- und kontinuierlich weitergebildet. Cyklop International – Sicherheit, die garantiert gut ankommt.

WWW.CYKLOP.DE

DIREKT KONTAKT: +49 (0) 2236 602 0

CYKLOP GmbH
Industriestraße 133
50996 Köln
Deutschland
info@cyklop.de

CYKLOP
INTERNATIONAL

THE
STRAPPING
COMPANY

100 JAHRE
1912/2012